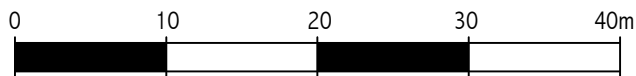


Document provisoire dans l'attente des nouveaux numéros de parcelles cadastrales

VENTE par la SAS Fabrique Fournitures de Bonnétage à la Commune de Villers le Lac

PLAN DE DIVISION-BORNAGE

ECHELLE :



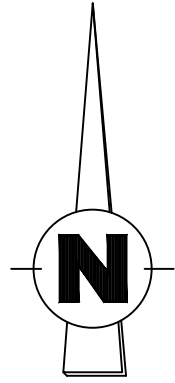
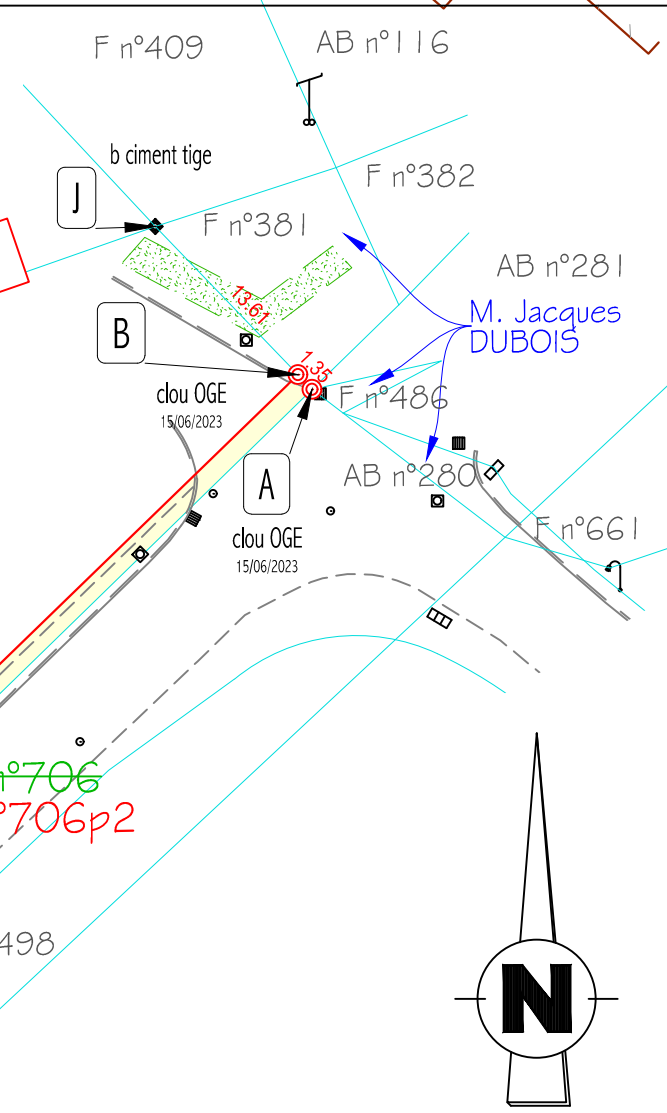
propriétaire actuel	attribution	au cadastre			au plan	
		section	n° de parcelle (*)	contenance	teinte périmètre	superficie réelle
SAS Fabrique Fournitures de Bonnétage	Commune de Villers le Lac	F	n°706p2	2a17ca		

(*) nouvelle numérotation issue du document de modification du parcellaire cadastral N° en date du

légende	
Etat des lieux	Elements Fonciers
----- accotement	--- application cadastrale et adaptation en fonction de l'état des lieux et des archives foncières (non garantie)
----- bordure	--- limite
■ regard, grille	--- division envisagée
♣ bouche à clé	○ borne polyroc ancienne / nouvelle
⦿ poteau incendie	⊙ clou OGE ancien / nouveau
⌚ poteau EDF, téléphone	◆ borne ciment avec tige fer
☐ coffret	n° numéro de parcelle cadastrale ancienne
--- mur	n° numéro de parcelle cadastrale nouvelle
--- talus	n° numéro de parcelle cadastrale riveraine
--- haie	3,80 cote de rattachement
--- bâtiment	40,17 cote périmétrique
--- bâtiment non levé, digitalisé	A numéro de sommet
	b rouge indication de la nature des sommets de limites

Document provisoire dans l'attente des nouveaux numéros de parcelles cadastrales

Document provisoire dans l'attente des nouveaux numéros de parcelles cadastrales



Date	Intervention	Observation
20/06/2018	Levé	SNC Les Alpagnes
12/02/2019	Bornage	SNC Les Alpagnes
19/05/2022	Levé	Route devant FFB
15/06/2023	Bornage	Division FFB pour vente à la commune

Système planimétrique : RGF 93, projection CC47 rattaché par GNSS avec le réseau Orphéon le 04/06/2018
coefficient de réduction 0.999 783 - distance sur le terrain = distance sur le plan / 0.999 783

Les tracés des réseaux sur le plan résultent des émergences visibles sur le terrain.
L'emplacement exact des réseaux devra être vérifié avant la réalisation de tous projets ou travaux.

Les limites dessinées par application du plan cadastral sont des séparations approximatives d'imposition fiscale. Elles ne sont pas définies contradictoirement et ne sont pas garanties.

Le présent plan est exclusif des droits susceptibles d'être attachés aux servitudes (vues, passage, etc...), ainsi qu'aux usages apparents..

La contenance cadastrale exprimée en ares et centiares est issue d'une détermination graphique à partir du plan cadastral. Elle a donc une précision indicative ou approximative.

- Identification des repères :**
- C : nouvelle borne rouge OGE** plantée le 15/06/2023 par le géomètre soussigné
 - A et B : nouveaux clou OGE** plantés le 15/06/2023 par le géomètre soussigné
 - D et F : anciennes bornes rouges
 - E : ancien clou OGE**
 - G et J : anciennes bornes en ciment avec tige en fer
 - H et I : coins de bâtiment
- (**) Ordre des Géomètres-Experts

Identification des limites :

- La ligne B-C correspond à la limite définie sur place le 15/06/2023 pour les besoins de la vente par la SAS FFB à la Commune de Villers le Lac, en présence de M. MORER, représentant la SAS FFB et M. Pascal ROUGNON, 1er adjoint.

Notes :

* Les limites des parcelles cadastrales figurant au présent plan, résultent de l'application et de l'adaptation d'agrandissements du plan cadastral (avec toutes les imprécisions liées à la nature et à l'échelle des plans minutes cadastraux). Elles ne sauraient en aucun cas constituer ou être assimilées à des limites de propriétés. Elles constituent une présomption de limite à défaut de tous autres moyens de preuves à intervenir qui pourraient être produits lors des procédures adéquates.

*Le présent plan est exclusif des droits susceptibles d'être attachés aux servitudes (vues, passage, etc...), ainsi qu'aux usages apparents.

F n°706
F n°706p1

SAS Fabrique Fournitures de Bonnétage

SAS Fabrique Fournitures de Bonnétage

SNC Les Alpagnes

Fichier n°8761
Dressé par le Cabinet M. C. BETTINELLI-GRAPPE Géomètres-Experts
14, Rue des Moulinots - 25500 - MORTEAU
Tel : 03.81.67.00.72
Mel : cabinet@gemorteau.fr

Echelle 1/500

